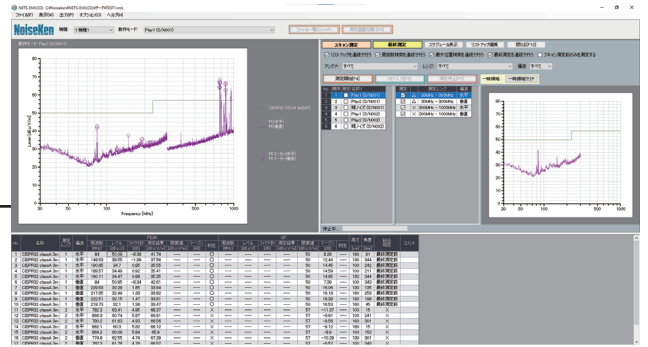


# EMミッション測定ソフトウェア NETS-EMI

本EMミッション測定ソフトウェアは、民生機器、産業機器、医療機器などで要求されるEMC規格に準拠した測定を自動化できる統合ソフトウェアです。  
1本のソフトウェアで複数の測定器を自動制御することができ、測定の再現性UPや省力化を実現します。



- 製品数量や動作モードごとの測定進捗および結果が一目でわかるスケジュール管理機能。
- 放射EMミッション測定(電界/磁界)、伝導EMミッション測定(電圧/電流)、妨害電力測定(電圧/電流)の全ての測定が可能なオールインワンソフトウェア
- 放射EMミッション測定ではターンテーブル、アンテナマストを、また妨害電力測定ではクランプ走行台をそれぞれ自動で制御できます。
- 伝導EMミッション測定は測定速度が早い「タイムドメインスキャン機能」に対応
- 測定結果のリストやグラフから、任意のポイントだけを抽出して再測定ができます。
- データを重ねて描画する事ができ、最大4つのデータを比較できます。

## 対応規格

CISPR11/EN55011, CISPR14-1/EN55014-1, CISPR15/EN55015, CISPR32/EN55032, VCCI, FCC Part15, 電気用品安全法など

## 特徴

### 試験手順を単純に

#### スケジュール管理機能で進捗確認が簡単にできます

EMミッション測定は、アンテナ交換や製品数量、製品の動作モードなど多岐にわたる条件での測定が必要となり、多くの時間と手間を要します。本ソフトは、測定進捗と結果が一目でわかるスケジュール管理機能を搭載し、お客さまの測定効率の向上を実現します。

- 試験設備や供試品の特性などにより、測定する順番を自由に設定することができます。
- 別々に測定していたものが連続して測定できるようになります。
- スケジュール管理画面に測定日時が表示されるようになり、試験を管理しやすくなります。
- 数日かかるような多岐にわたる試験でも効率の良い試験が可能になり、試験スケジュールの短縮や試験手順の単純化が図れます。
- 画面上のステータス(○、×、?、△)や「項目」をクリックするだけで測定ができます。
- スケジュール帳から事前にヘッダ/フッタを登録できます。測定日や温度・湿度など測定ごとに異なる内容は、測定前にポップアップにて編集できます。

#### 製品/試験モードを一括管理できます

- 製品の動作モード、および試験モード別に管理ができます。

### 再測定および確認を容易に

#### 任意の帯域のみ再測定できます

- 測定した波形から任意の帯域を指定して再測定できます。特にレシーバでのスイープによる再測定では時間がかかるので、必要な帯域のみ再測定でデータ確認の時間が短縮できます。
- 再測定するときには前回の測定データと比較でき、どちらかを選択することができますので、対策検討にも便利です。

### レポート機能の充実

#### Microsoft Excelでのレポート出力ができます

- グラフ、リスト、測定条件、スケジュールをひとつのExcelファイルにまとめて出力できます。
- 印刷していたレポートをPCIに保管することができます。

#### 任意の製品や測定帯域を指定した出力ができます

- 選択した製品/動作モードなど、印刷するデータを任意に選べますので、必要なレポートのみを効率的に出力できます。



【ご注意】● 本カタログの全部または一部を無断で複製・転載することは禁止されています。● 製品の仕様および外観などは予告なく変更する場合があります。● 諸事情により名称や価格の変更、また生産中止となる場合があります。● ご注文、ご契約の際の不明点等については弊社営業までご確認ください。また、ご確認のない場合に生じた責任、責務については負いかねる場合があります。● カタログに記載されている会社名、ブランド名は商標または登録商標です。● カタログに記載されている弊社製品は、使用に当たっての十分な知識を持った監督者のもとでの使用を前提とした業務用機器・装置であり、一般家庭・消費者向けに設計、製造された製品ではありません。● 印刷の都合上、カタログに記載されている写真と現品には色や質感等での差異がある場合があります。● カタログの内容について正確な情報を記載する努力はしておりますが、万一誤植や誤記等など、お気付きの点がございましたら、弊社営業所までご連絡ください。