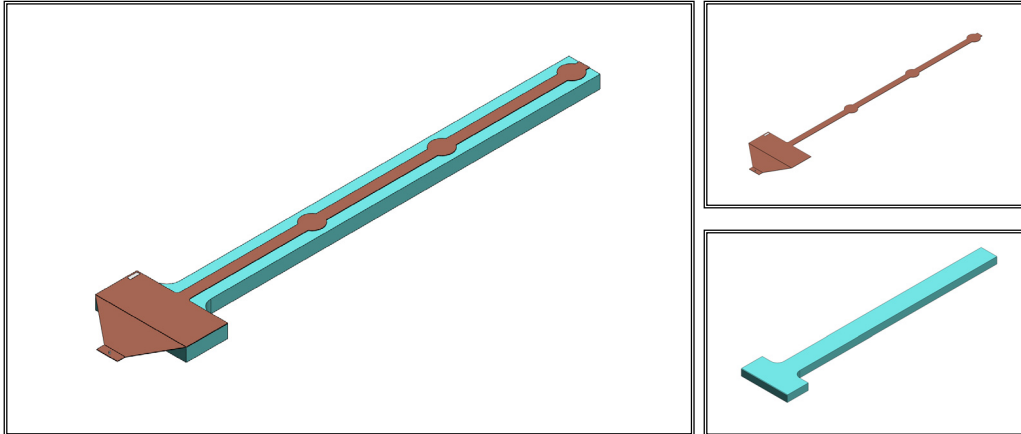


MODEL 03-00065A ISO 10605 Annex F 結合板

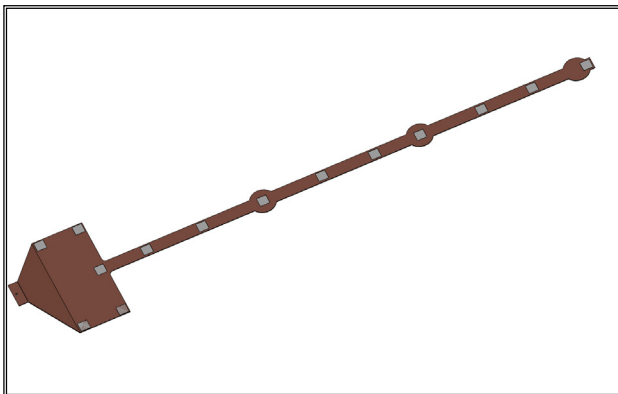
## ご使用にあたって

この度は、本製品をお買い上げ頂きまして誠にありがとうございます。  
 本製品をご使用いただくにあたり、部分的な説明事項があります。誠にお手数ではございますが、  
 下記内容をご確認の上、ご使用下さいますようお願い申し上げます。

本製品は、図に示すように2つのパーツで構成されています。  
 試験を実施する際は、図のように2つのパーツを重ねて使用します。

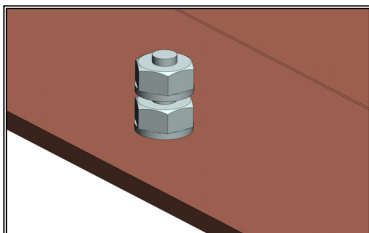


図に示すように銅製パーツを裏返すと両面テープが貼り付けてあります。  
 パーツどうしを重ねて使用する際に、ずれ防止用に使用するものです。  
 ずれるのを防止して使用したい場合は、両面テープの剥離紙を剥がして固定願います。

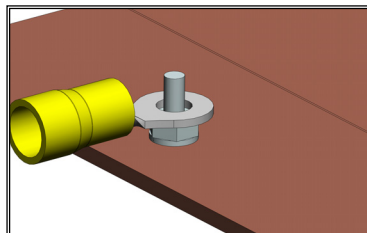


銅製パーツの先端部に配線用のサービスねじが取り付けられています。  
 ユーザー様の試験環境、用途に合わせてサービスねじを取り外してもご使用できます。

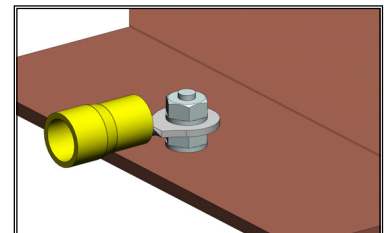
図は使用例です。



ナットとワッシャーを外す



配線の圧着端子を入れる(M4用)



ナットとワッシャーで固定する